

Voorbeeld Verlichting Driving Range

Verlichting op de driving range

Uitgangspunten:

- * 10 masten van 12 meter
- * Op iedere mast één armatuur van 600 watt
- * Gemiddelde luxwaarde van 20
- * Meeste licht tussen 100 en 175 meter

Firma: Golfbaan t Voorbeeld

Datum: 24.12.2016
Operator: Hugo Westhof



Mastverlichting.com
www.mastverlichting.com
Jalinkstraat 59
7642BB Wierden

Operator Hugo Westhof
Telefoon 0546 707428
Fax 0546 707428
e-Mail hugo@mastverlichting.com

Inhoudsopgave

Voorbeeld Verlichting Driving Range

Voorblad project	1
Inhoudsopgave	2
R series led Flood light LP-FL-600R-60D	
Gegevensblad armaturen	3
Buitendecor 1	
Sportarmaturen (coördinatenlijst)	4
3D Rendering	6
Rendering onjuiste kleuren	7
Buitenvlakken	
Algemeen sportvlak 1 Berekeningsraster (TA)	
Waardegrafiek (E, loodrecht)	8



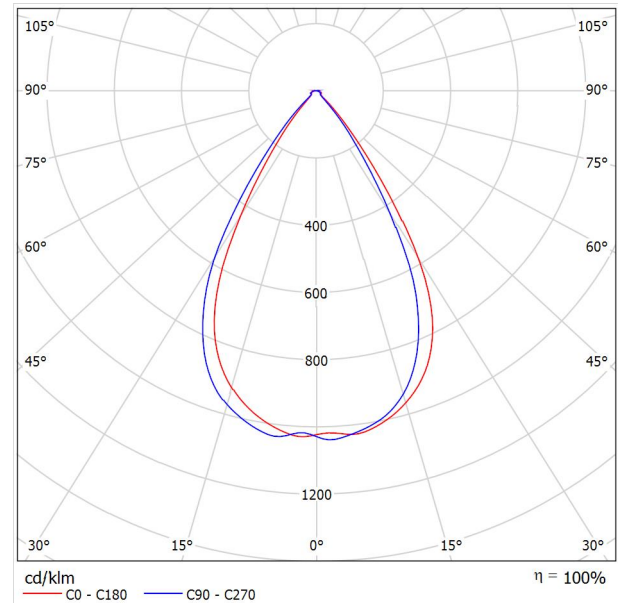
Mastverlichting.com
www.mastverlichting.com
Jalinkstraat 59
7642BB Wierden

Operator Hugo Westhof
Telefoon 0546 707428
Fax 0546 707428
e-Mail hugo@mastverlichting.com

R series led Flood light LP-FL-600R-60D / Gegevensblad armaturen

Lichtuitstraling 1:

In de armaturenatalogus vindt u een afbeelding van het armatuur.



Armatuurcategorie volgens CIE: 100
CIE Flux code: 93 97 99 100 100

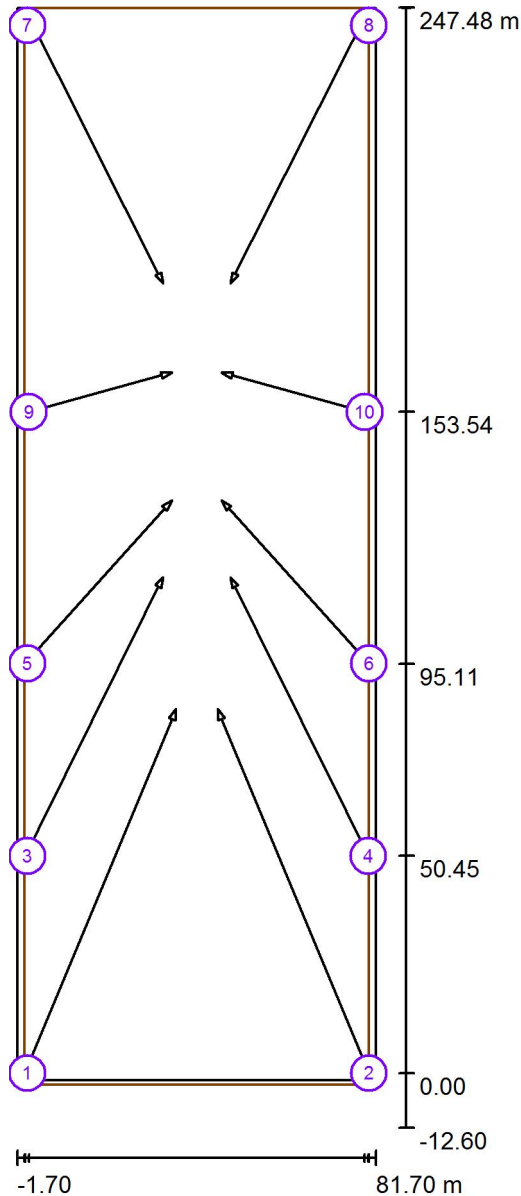
Vanwege ontbrekende symmetrie-eigenschappen kan er voor deze armatuur geen UGR-tabel worden weergegeve



Mastverlichting.com
 www.mastverlichting.com
 Jalinkstraat 59
 7642BB Wierden

Operator Hugo Westhof
 Telefoon 0546 707428
 Fax 0546 707428
 e-Mail hugo@mastverlichting.com

Buitendecor 1 / Sportarmaturen (coördinatenlijst)



Schaal 1 : 1759

Lijst van sportarmaturen

Armatuur	Index	Positie [m]			Verlichtingspunt [m]			Verlichtingshoek [°]	Richting	Mast
		X	Y	Z	X	Y	Z			
R series led Flood light LP- FL-600R-60D	1	0.000	0.000	12.000	35.200	84.600	0.000	7.5	(C 90, G IMax)	Mastpositie 1
R series led Flood light LP- FL-600R-60D	2	80.000	0.000	12.000	44.800	84.600	0.000	7.5	(C 90, G IMax)	/
R series led Flood light LP- FL-600R-60D	3	0.126	50.447	12.000	32.200	115.200	0.000	9.4	(C 90, G IMax)	/
R series led Flood light LP- FL-600R-60D	4	79.874	50.447	12.000	47.800	115.200	0.000	9.4	(C 90, G IMax)	/



Mastverlichting.com
 www.mastverlichting.com
 Jalinkstraat 59
 7642BB Wierden

Operator Hugo Westhof
 Telefoon 0546 707428
 Fax 0546 707428
 e-Mail hugo@mastverlichting.com

Buitendecor 1 / Sportarmaturen (coördinatenlijst)

Lijst van sportarmaturen

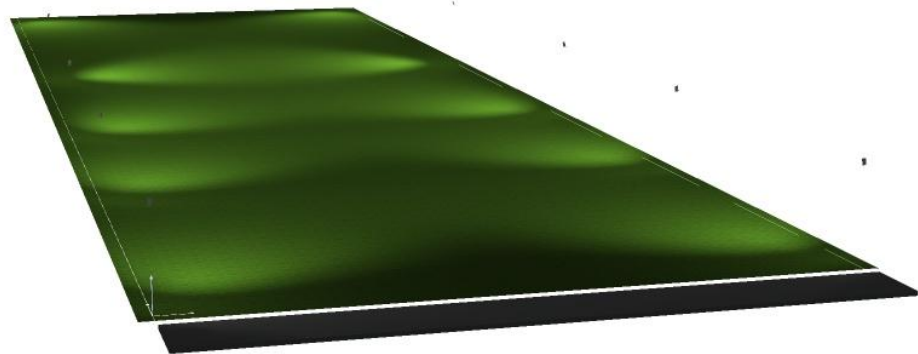
Armatuur	Index	Positie [m]			Verlichtingspunt [m]			Verlichtingshoek [°]	Richting	Mast
		X	Y	Z	X	Y	Z			
R series led Flood light LP-FL-600R-60D	5	0.000	95.114	12.000	34.200	133.000	0.000	13.2	(C 90, G IMax)	/
R series led Flood light LP-FL-600R-60D	6	80.000	95.114	12.000	45.800	133.000	0.000	13.2	(C 90, G IMax)	/
R series led Flood light LP-FL-600R-60D	7	0.000	247.311	10.000	32.200	183.444	0.000	8.0	(C 90, G IMax)	/
R series led Flood light LP-FL-600R-60D	8	80.000	247.311	10.000	47.800	183.444	0.000	8.0	(C 90, G IMax)	/
R series led Flood light LP-FL-600R-60D	9	1.000	153.542	12.000	34.200	162.743	0.000	19.2	(C 90, G IMax)	/
R series led Flood light LP-FL-600R-60D	10	79.000	153.542	12.000	45.800	162.743	0.000	19.2	(C 90, G IMax)	/



Mastverlichting.com
www.mastverlichting.com
Jalinkstraat 59
7642BB Wierden

Operator Hugo Westhof
Telefoon 0546 707428
Fax 0546 707428
e-Mail hugo@mastverlichting.com

Buitendecor 1 / 3D Rendering

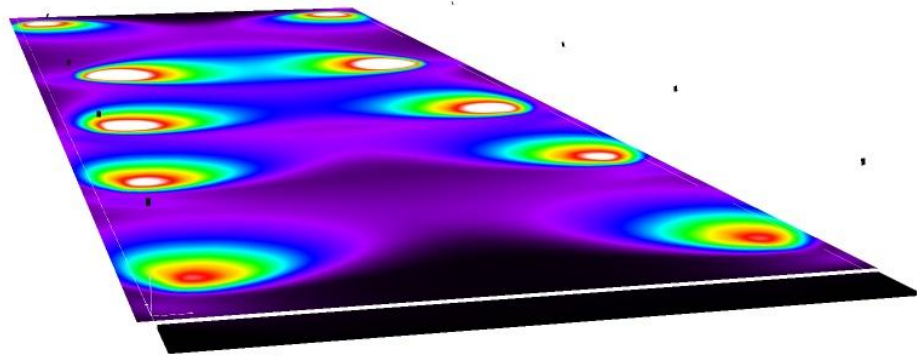




Mastverlichting.com
www.mastverlichting.com
Jalinkstraat 59
7642BB Wierden

Operator Hugo Westhof
Telefoon 0546 707428
Fax 0546 707428
e-Mail hugo@mastverlichting.com

Buitendecor 1 / Rendering onjuiste kleuren



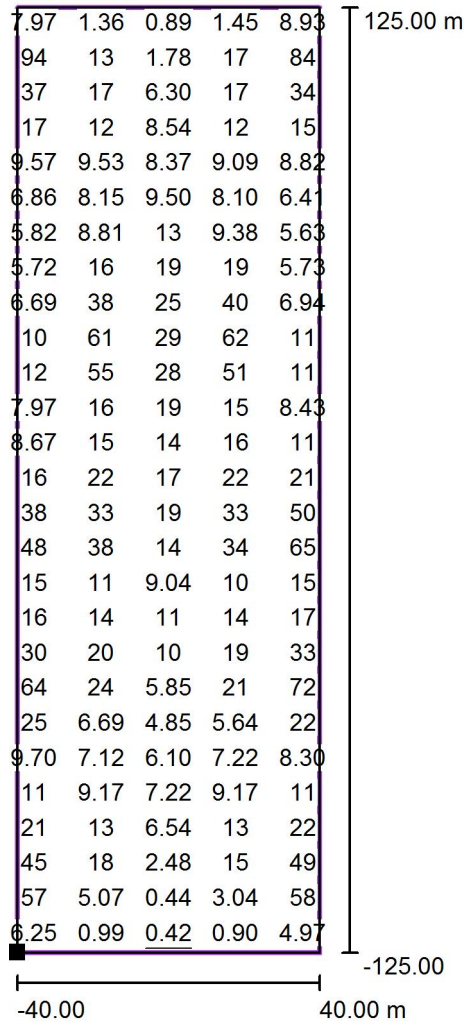
0 10 20 30 40 50 60 70 80 lx



Mastverlichting.com
 www.mastverlichting.com
 Jalinkstraat 59
 7642BB Wierden

Operator Hugo Westhof
 Telefoon 0546 707428
 Fax 0546 707428
 e-Mail hugo@mastverlichting.com

Buitendecor 1 / Algemeen sportvlak 1 Berekeningsraster (TA) / Waardegrafiek (E, loodrecht)



Waarden in Lux, Schaal 1 : 2003

Niet alle berekende waarden kunnen worden weergegeven.

Positie van het vlak in het buitendecor:
 Gemarkeerd punt: (0.000 m, -2.689 m, 0.000 m)



Raster: 9 x 27 Punten

E_{gem} [lx]	E_s [lx]	E_{max} [lx]	E_s / E_{gem}	E_s / E_{max}
20	0.42	124	0.02	0.00